

a capella

2022 Frühling



www.acapella-stempel.de

Frühling 2022



L2-235 Emil und Gertrud



K2-240 Mathilde



J2-236 Erna



J2-234 High speed Alma



L2-237 Tandem

Frühling 2022



Q2-241 Nicht zu fassen!



K2-233 Maskennonne

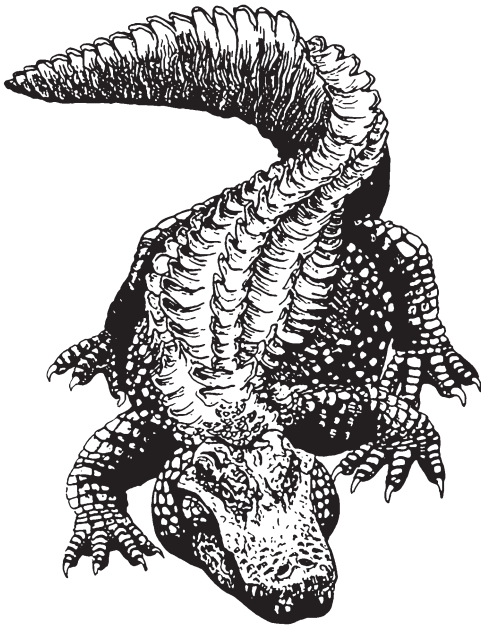


M2-239 David

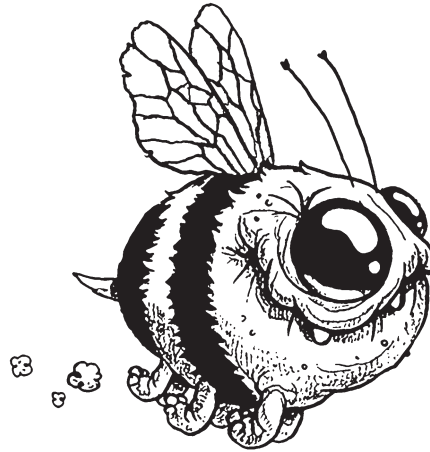


L2-238 Salvadore

Frühling 2022



M4-318 Kroko



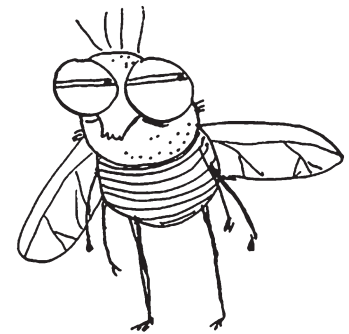
H4-315 Brummsel



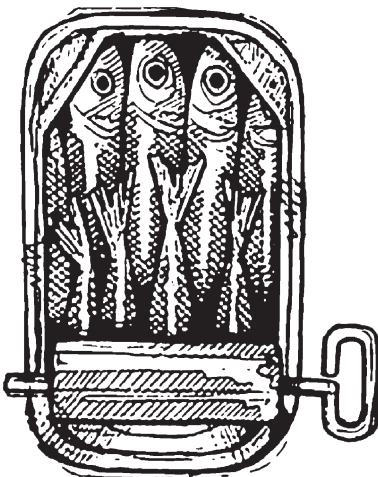
G4-311 Mücki



H4-320 Badefisch



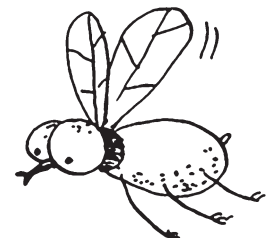
G4-313 Buzzer



H4-310 Sardinen



H4-317 Och nö!



F4-312 Molly

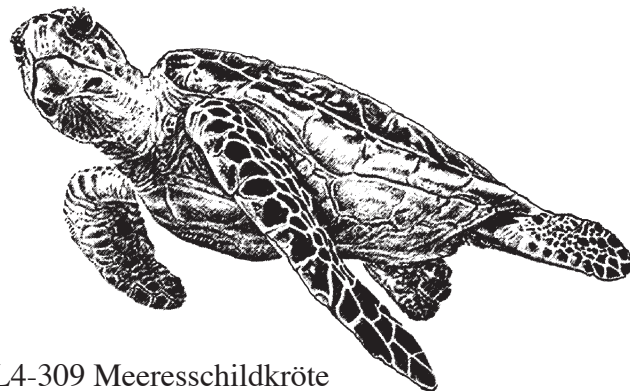
Frühling 2022



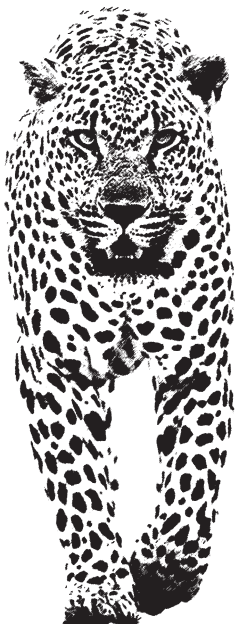
J4-314 Grinsefisch



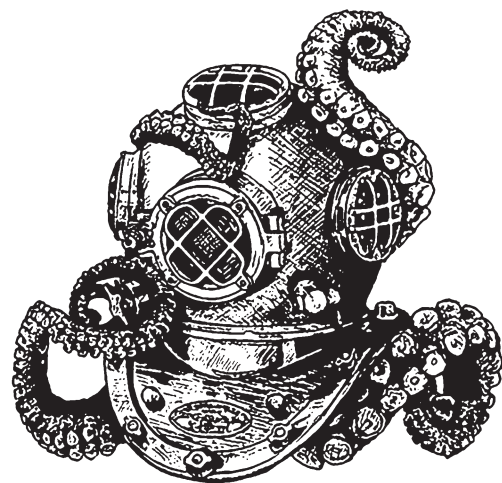
L4-308 Krake



L4-309 Meeresschildkröte



L4-319 Jaguar



L4-316 Krakenhelm

Frühling 2022

**Ich kann da
nicht
nüchtern
hin.**

F8-436 Nüchtern

**LANGSAM KOMME ICH IN
DAS ALTER, WO MAN ...
HIER, DINGENS.**

G8-428 Dingens

*Du kannst.
Punkt.*

G8-431 Du kannst

**Ich mach das,
aber ich guck
dabei böse!!!**

G8-435 Böse gucken

**SÄGESPÄNE
SIND
MÄNNER GLITZER**

H8-426 Sägespäne

**ICH BIN ÜBRIGENS AUCH
SEHR GUT IN
VORWURFSVOLLEM ATMEN.**

G8-438 Vorwurfsvolles Atmen

**ICH HABS WIRKLICH VERSUCHT,
ABER ES GEHT EINFACH NICHT
KOMPLIZIERTER.**

H8-429 Versuch

**Sport gibt
dir das
Gefühl, dass
du nackt
besser
aussiehst.
Sekt übrigens
auch.**

H8-425 Sport und Sekt

**UND
WENN
SCHON**

G8-441 Und wenn schon

**DIE BLUME
IST NICHT
VERTROCKNET,
DIE WÄCHST
KNUSPRIG**

H8-434 vertrocknete Blume

Frühling 2022

**ICH STEHE MIT
BEIDEN BEINEN
FEST AUF DEM
SCHLAUCH.**

H8-427 auf dem Schlauch...

**WER
SCHWANKT,
HAT MEHR
VOM WEG.**

H8-437 Wer schwankt

**KAFFEE WURDE
ERFUNDEN, UM SO
LANGE WACH BLEIBEN
ZU KÖNNEN, BIS ES
ZEIT FÜR WEIN IST.**

H8-433 Zeit für Wein

**Ich habe
übersinnlose
Fähigkeiten.**

H8-440 Fähigkeiten

**Meine Katze
darf mit
ins Bett.
In ihrem
Körbchen
spukt es.**

H8-432 Katze im Bett

**LIEBE, LACHE, LEBE!
WENN DAS NICHT FUNKTIONIERT:
LADE, ZIELE, SCHIESSE!**

H8-439 Liebe, lache, lebe

**Wie
wundervoll
bist du denn
bitte?**

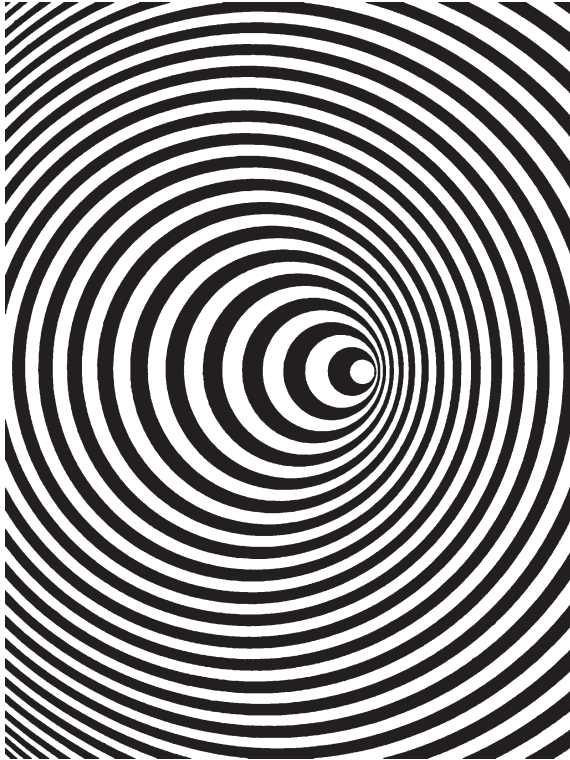


H8-430 Wundervoll

**ZWEIFEL
ZERSTÖREN
MEHR IDEEN
ALS ALLE
FEHLER**

H8-424 Zweifel

Frühling 2022



N1-127 Tunnelblick



G1-126 Röhrenblick



G1-125 Spiralkreis



H1-124 Spiralring



G5-328 Schraube